

愛知県
会場地
マップ

●一宮市



男子
バスケットボール

●小牧市



女子
バスケットボール

●名古屋市



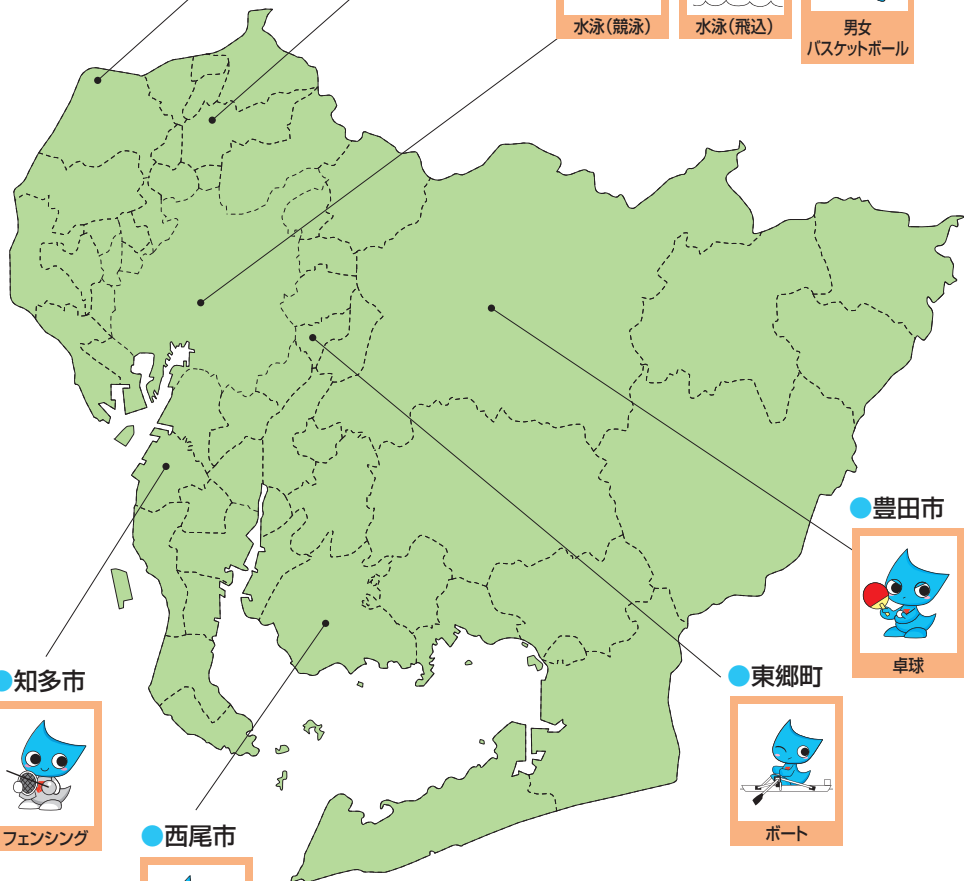
水泳(競泳)



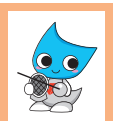
水泳(飛込)



男女
バスケットボール

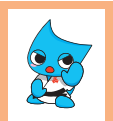


●知多市



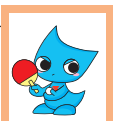
フェンシング

●西尾市



少林寺拳法

●豊田市



卓球

●東郷町



ボート

インターハイ開催中、会場付近は渋滞が予想されます。
会場にお越しの際は、公共交通機関を御利用下さい。

水泳（競泳・飛込）



【日本ガイシアリーナ】

愛知県名古屋市南区東又兵卫町5-1-5
TEL 052-614-6211

—会場への交通—

- ・JR「笠寺駅」
＜徒歩＞400m・約5分
- ・名鉄「本笠寺駅」
＜徒歩＞1.4km・約15分
- ・（東京方面）東名高速「名古屋IC」・（楠JCT）
名古屋環状2号線「上杜IC」・
名古屋高速「笠寺」・国道1号線経由（1.3km・
約5分）
- ・（大阪方面）名古屋高速「名神小牧IC」・（楠JCT）
名古屋高速「笠寺」・国道1号線経由（1.3km・
約5分）

開会式 8月17日(金) 9:30～ 日本ガイシアリーナ

閉会式 8月20日(月) 15:50～(予定) 日本ガイシアリーナ

競技日程

〈競泳〉

日程	内容				
8月17日(金)	1	女子	400m	自由形	(予選)
	2	男子	400m	自由形	(予選)
	3	女子	200m	個人メドレー	(予選)
	4	男子	200m	個人メドレー	(予選)
	5	女子	200m	平泳ぎ	(予選)
	6	男子	200m	平泳ぎ	(予選)
	7	女子	4×100m	フリーリレー	(予選)
	8	男子	4×100m	フリーリレー	(予選)
	9	女子	400m	自由形	(決勝)
	10	男子	400m	自由形	(決勝)
	11	女子	200m	個人メドレー	(B決勝)
	12	女子	200m	個人メドレー	(決勝)
	13	男子	200m	個人メドレー	(B決勝)
	14	男子	200m	個人メドレー	(決勝)
	15	女子	200m	平泳ぎ	(B決勝)
	16	女子	200m	平泳ぎ	(決勝)
	17	男子	200m	平泳ぎ	(B決勝)
	18	男子	200m	平泳ぎ	(決勝)
	19	女子	4×100m	フリーリレー	(決勝)
	20	男子	4×100m	フリーリレー	(決勝)
8月18日(土)	21	女子	50m	自由形	(予選)
	22	男子	50m	自由形	(予選)
	23	女子	200m	バタフライ	(予選)
	24	男子	200m	バタフライ	(予選)
	25	女子	200m	自由形	(予選)

日程	内容				
8月18日(土)	26	男子	200m	自由形	(予選)
	27	女子	100m	背泳ぎ	(予選)
	28	男子	100m	背泳ぎ	(予選)
	29	女子	800m	自由形	(予選)
	30	男子	1500m	自由形	(予選)
	31	女子	50m	自由形	(B決勝)
	32	女子	50m	自由形	(決勝)
	33	男子	50m	自由形	(B決勝)
	34	男子	50m	自由形	(決勝)
	35	女子	200m	バタフライ	(B決勝)
	36	女子	200m	バタフライ	(決勝)
	37	男子	200m	バタフライ	(B決勝)
	38	男子	200m	バタフライ	(決勝)
	39	女子	200m	自由形	(B決勝)
	40	女子	200m	自由形	(決勝)
	41	男子	200m	自由形	(B決勝)
	42	男子	200m	自由形	(決勝)
	43	女子	100m	背泳ぎ	(B決勝)
	44	女子	100m	背泳ぎ	(決勝)
	45	男子	100m	背泳ぎ	(B決勝)
46	男子	100m	背泳ぎ	(決勝)	
8月19日(日)	47	女子	200m	背泳ぎ	(予選)
	48	男子	200m	背泳ぎ	(予選)
	49	女子	100m	バタフライ	(予選)
	50	男子	100m	バタフライ	(予選)
	51	女子	100m	平泳ぎ	(予選)
	52	男子	100m	平泳ぎ	(予選)
	53	女子	4×200m	フリーリレー	(予選)
	54	男子	4×200m	フリーリレー	(予選)
	55	女子	800m	自由形	(決勝)
	56	男子	1500m	自由形	(決勝)
	57	女子	200m	背泳ぎ	(B決勝)
	58	女子	200m	背泳ぎ	(決勝)
	59	男子	200m	背泳ぎ	(B決勝)
	60	男子	200m	背泳ぎ	(決勝)
	61	女子	100m	バタフライ	(B決勝)
	62	女子	100m	バタフライ	(決勝)
	63	男子	100m	バタフライ	(B決勝)
	64	男子	100m	バタフライ	(決勝)
	65	女子	100m	平泳ぎ	(B決勝)
	66	女子	100m	平泳ぎ	(決勝)
67	男子	100m	平泳ぎ	(B決勝)	
68	男子	100m	平泳ぎ	(決勝)	
69	女子	4×200m	フリーリレー	(決勝)	
70	男子	4×200m	フリーリレー	(決勝)	
8月20日(月)	71	女子	100m	自由形	(予選)
	72	男子	100m	自由形	(予選)
	73	女子	400m	個人メドレー	(予選)
	74	男子	400m	個人メドレー	(予選)
	75	女子	4×100m	メドレーリレー	(予選)
	76	男子	4×100m	メドレーリレー	(予選)
	77	女子	100m	自由形	(B決勝)
	78	女子	100m	自由形	(決勝)
	79	男子	100m	自由形	(B決勝)
	80	男子	100m	自由形	(決勝)
	81	女子	400m	個人メドレー	(決勝)
	82	男子	400m	個人メドレー	(決勝)
	83	女子	4×100m	メドレーリレー	(決勝)
	84	男子	4×100m	メドレーリレー	(決勝)

〈飛込〉

日程	内容		
8月17日(金)	女子	高飛込	(予選)
	女子	高飛込	(決勝)
8月18日(土)	男子	飛板飛込	(予選)
	男子	飛板飛込	(決勝)
8月19日(日)	女子	飛板飛込	(予選)
	女子	飛板飛込	(決勝)
8月20日(月)	男子	高飛込	(予選)
	男子	高飛込	(決勝)

男子バスケットボール



【一宮市総合体育館(DIADORAアリーナ・いちい信金アリーナ)】

愛知県一宮市光明寺字白山前20番地
(光明寺公園内)

TEL 0586-85-7006

—会場への交通—

- ・名鉄「名鉄一宮駅」JR「尾張一宮駅」
<バス>名鉄バス・1番乗り場・「一宮市総合体育館」行→「一宮市総合体育館」下車
(直通シャトルバス390円・約20分)
名鉄バス・3番乗り場・「一宮市総合体育館」行→「一宮市総合体育館」下車
(390円・約23分)
<タクシー>約3,000円・約20分
- ・名鉄「新木曾川駅」JR「木曾川駅」
<タクシー>約1,500円・約10分要予約
※徒歩約30分、路線バスもありません。
名鉄一宮駅、JR尾張一宮駅をご利用ください。
- ・東海北陸自動車道「一宮木曾川IC」・
国道22号線経由(2.4km・約5分)
- ・名古屋高速「一宮東IC」・
国道22号線経由(8.7km・16分)
- ・名神高速「一宮IC」・
国道22号線経由(10.3km・20分)

女子バスケットボール



【パークアリーナ小牧 (小牧市スポーツ公園総合体育館)】

愛知県小牧市大字間々原新田737
TEL 0568-77-7712

—会場への交通—

- ・名鉄「小牧駅」
<無料シャトルバス>「小牧駅」→「パークアリーナ小牧」
<タクシー>約1,500円・約10分
 - ・名鉄「小牧原駅」
<徒歩>約20分
 - ・東名高速「小牧IC」・国道41号・
国道155号線経由(2.5km・約5分)
 - ・名古屋高速11号小牧線「小牧北」・国道
41号・国道155号線経由(2.5km・約5分)
駐車場200台
- ※会場周辺には、十分な駐車場がございません。公共交通機関をご利用ください。

男子・女子バスケットボール



【ドルフィンズアリーナ (愛知県体育館)】

愛知県名古屋市中区二の丸1-1
TEL 052-971-2516

—会場への交通—

- ・名古屋市営地下鉄「市役所駅」
<徒歩>7番出口より500m・約5分
 - ・JR「名古屋駅(桜通口)」(東側)
<タクシー>約1,500円・約15分
 - ・JR「名古屋駅(太閤通口)」(西側)
<タクシー>約1,600円・約20分
- 名古屋高速「黒川IC」・県道41号線・
県道215号線経由(3.0km・10分)
- ※観客用の駐車場はありません。
公共交通機関をご利用ください。

バスケットボール

開会式

男子 8月1日(水) 11:00～ 一宮市総合体育館(いちい信金アリーナA)
 女子 8月1日(水) 15:00～ パークアリーナ小牧(小牧市スポーツ公園総合体育館)

閉会式

男子 8月7日(火) 決勝戦終了後～ 一宮市総合体育館(DIADORAアリーナ)
 女子 8月7日(火) 決勝戦終了後～ パークアリーナ小牧(小牧市スポーツ公園総合体育館)

競技日程

期 日	時 間	内 容	会 場
8月2日(木)	9:30～17:50	男女1回戦 11面54試合	男子:一宮市総合体育館(4面) 女子:パークアリーナ小牧(4面) 男女:ドルフィンズアリーナ(3面)
8月3日(金)	10:00～16:40	男女2回戦 8面32試合	男子:一宮市総合体育館(3面) 女子:パークアリーナ小牧(3面) 男女:ドルフィンズアリーナ(2面)
8月4日(土)	10:00～16:40	男女3回戦 4面16試合	男子:一宮市総合体育館(2面) 女子:パークアリーナ小牧(2面)
8月5日(日)	10:00～16:40	男女4回戦 2面8試合	男子:一宮市総合体育館(1面) 女子:パークアリーナ小牧(1面)
8月6日(月)	男子10:00～13:20 女子13:00～16:20	男女準決勝 2面4試合	男子:一宮市総合体育館(1面) 女子:パークアリーナ小牧(1面)
8月7日(火)	男子10:00～ 女子14:00～	男女決勝 2面2試合	男子:一宮市総合体育館(1面) 女子:パークアリーナ小牧(1面)

卓球



【スカイホール豊田】

愛知県豊田市八幡町1-20
TEL 0565-31-0451

—会場への交通—

・名鉄「豊田市駅」

<バス>おいでんバス・東口2番乗り場「大沼」行→「豊田本町」下車(180円・約4分)→徒歩400m・約5分

<徒歩>1.2km・約15分

<タクシー>約780円・約4分

・伊勢湾岸自動車道「豊田東」より国道248号経由(6km・約12分)

・東海環状自動車道「豊田松平」より国道301号経由(5km・約10分)

・東名高速「豊田IC」より国道155号、153号経由(6km・約12分)

開会式 8月3日(金) 16:00～ スカイホール豊田

閉会式 8月8日(水) 競技終了後～ スカイホール豊田

競技日程

期間	8月4日(土)	8月5日(日)	8月6日(月)	8月7日(火)	8月8日(水)
内容	9:00～ 学校対抗(団体戦) 男子・女子 トーナメント 1回戦・2回戦	9:00～ 学校対抗(団体戦) 男子・女子 トーナメント 3回戦・準々決勝 ダブルス 男子・女子 トーナメント 1回戦～3回戦	9:00～ 学校対抗(団体戦) 男子・女子 トーナメント 準決勝 ダブルス 男子・女子 トーナメント 4回戦～決勝 シングルス 男子・女子 トーナメント 1回戦	9:00～ 学校対抗(団体戦) 男子・女子 トーナメント 決勝 シングルス 男子・女子 トーナメント 2回戦～5回戦	9:00～ シングルス 男子・女子 トーナメント 準々決勝～決勝

ボート



【東郷町総合体育館】

愛知県愛知郡東郷町大字春木
字北反田35番地
TEL 0561-38-6111

—会場への交通—

- ・名古屋市営地下鉄「赤池駅」
<バス>名鉄バス「豊田市」行→「和合」下車
(250円・約15分)→徒歩500m・約5分
- ・名鉄豊田線「日進駅」
<バス>名鉄バス前「知立」行→「和合」下
車(190円・約7分)→徒歩すぐ
<バス>東郷町巡回バス(じゅんかい君)・
北コース左回り→「いこまい館」下車
(100円・約15分)→徒歩すぐ
<タクシー>約1,100円・約5分
- ・東名高速「三好IC」・県道54号・県道520号・
県道36号線経由(5.5km・約16分)



【愛知池漕艇場 東郷コース】

愛知県愛知郡東郷町
大字諸輪字上鉾12番地68
(愛知池漕艇場総合監視所)

—会場への交通—

- ・名鉄豊田線「米野木駅」
<バス>東郷町巡回バス(じゅんかい君)・
北コース左回り→「愛知池」下車(100
円・約3分)→徒歩すぐ
<徒歩>1.0km・約10分
- ・(選手、役員等関係者)東名高速「三好IC」・
県道54号・県道233号線経由(5km・約
10分)→愛知県総合教育センター駐車場
- ・(一般の方々)東名高速「三好IC」・県道54
号・県道520号線経由(5km・約10分)→
愛知池運動公園駐車場

ボート

開会式 7月29日(日) 16:30～ 東郷町総合体育館

閉会式 8月2日(木) 競技終了後～ 愛知池漕艇場 東郷コース 特設会場

競技日程

期 日	競技開始時間	内 容
7月30日(月)	9:00～	予選
7月31日(火)	9:00～	敗者復活戦
8月1日(水)	9:00～	準々決勝
8月2日(木)	9:00～	準決勝、決勝

フェンシング



【知多市勤労文化会館】

愛知県知多市緑町5-1
TEL 0562-33-3600

—会場への交通—

- ・名鉄「朝倉駅」
＜徒歩＞500m・約5分
- ・伊勢湾岸自動車道「東海IC」・
西知多産業道路経由(7.9km・約9分)
- ・知多半島道路「大府東海IC」・
国道155号線経由(6.3km・約16分)



【知多市民体育館】

愛知県知多市緑町5番地
TEL 0562-33-3362

—会場への交通—

- ・名鉄「朝倉駅」
＜徒歩＞500m・約5分
- ・伊勢湾岸自動車道「東海IC」・
西知多産業道路経由(7.9km・約9分)
- ・知多半島道路「大府東海IC」・
国道155号線経由(6.3km・約16分)

フェンシング

開会式 8月1日(水) 16:00～ 知多市勤労文化会館

閉会式 8月5日(日) 16:00～ 知多市民体育館

競技日程

日程 内容	8月2日(木)	8月3日(金)	8月4日(土)	8月5日(日)
個人対抗 男子フルーレ 女子フルーレ	9:00～17:30	9:00～11:00		
個人対抗 男子エペ 女子エペ		11:00～17:30	9:00～12:00	
個人対抗 男子サーブル 女子サーブル		11:00～17:30	9:00～12:00	
学校対抗 男子フルーレ 女子フルーレ			12:30～17:30	9:00～16:00

少林寺拳法



【西尾市総合体育館】

愛知県西尾市小島町大郷1-1
TEL 0563-54-0002

—会場への交通—

- ・名鉄西尾線「桜町前駅」
 <徒歩>2.4km・約30分
 <タクシー>約1,200円・約10分
- ・名鉄西尾線「西尾駅」
 <バス>名鉄東部交通・3番乗り場「岡崎駅西口」行き→「総合体育館西尾東高校前」下車(220円・約15分)→徒歩すぐ
 <タクシー>約1,860円・約20分
- ・JR東海道本線「岡崎駅」
 <バス>名鉄東部交通・「西尾」行き→「総合体育館西尾東高校前」下車(490円・約25分)→徒歩すぐ
 <タクシー>約3,610円・約30分

開会式 8月3日(金) 9:30～ 西尾市総合体育館

閉会式 8月5日(日) 13:30～ 西尾市総合体育館

競技日程

期日	時間	内容
8月3日(金)	9:30～10:30	開会式
	11:10～17:45	競技 単独演武(予選)
		組演武(予選I) 団体演武(予選)
8月4日(土)	9:30～16:00	競技 単独演武(準決勝)
		組演武(予選II) 団体演武(準決勝)
8月5日(日)	9:30～12:25	競技 単独演武(決勝)
		組演武(決勝)
		団体演武(決勝)
	13:30～14:30	閉会式